



**Visite presse - Inauguration du jeudi 23 juin 2011
La Ville du Bois (91)**



**Le village DOMEXPO de la Ville du Bois fait peau neuve :
Nouveaux jardins et espaces revisités placés sous le signe du
renouveau et de la modernité**

Contact presse :

Le Bonheur est dans la Com'

Ingrid Launay – Aurélie Fitoussi

01 43 83 53 32 – 01 48 60 30 59

launay@bcomrp.com – fitoussi@bcomrp.com

UN VILLAGE ENTIEREMENT REVISITE...

Faire construire sa maison en toute sécurité, trouver le bon constructeur qui saura répondre à ses contraintes, ses besoins, ses envies... telle est la mission première des villages DOMEXPO, leader sur le marché francilien. Créé en 1989, DOMEXPO propose aux particuliers de visiter des maisons en grandeur nature, dans toute l'Ile-de-France, afin de trouver celle qui correspondra le plus à ses attentes : Baillet-Moiselles, Coignières, Mareuil les Meaux et La Ville du Bois accueillent ainsi quotidiennement des dizaines de candidats à la construction.

Dans sa volonté de se renouveler sans cesse et de répondre aux objectifs de sa nouvelle stratégie de communication, DOMEXPO a récemment lancé un appel d'offre afin de revégétaliser son village de la Ville du Bois (91). Parmi les projets, la proposition de la société Terabilis & Développement a su séduire DOMEXPO.

Au-delà d'un travail de réflexion autour des fleurs et des végétaux du village, Terabilis & Développement, bureau d'étude paysage animé par Cerise Rolin et Delphine Dufour, a entièrement repensé l'espace : de l'aire centrale de repos à la mise en place d'un code couleur en passant par des repères olfactifs et familiers ou des parcours de visite, c'est tout le village qui reprend forme.

Le village de la Ville du Bois prend un nouvel élan et répond à l'un des objectifs premiers de DOMEXPO : les visiteurs peuvent encore plus facilement se projeter dans le futur et se faire une idée beaucoup plus précise de leur projet. Ils peuvent non seulement visiter des maisons décorées en grandeur nature mais aussi et surtout, visiter un jardin, élément indispensable, voire parfois indissociable, d'une maison.

Terabilis & Développement a ainsi orienté sa réflexion autour de 3 thèmes majeurs :

- ① La modernité, avec le nouveau dessin de ce village ;
- ② Les sens, avec des végétaux et des minéraux faisant appel à la vue, au toucher ou à l'odorat ;
- ③ La quiétude, avec les parcours de visite ou l'espace central encore plus propices à la réflexion.

Dans cet esprit, les paysagistes ont travaillé sur 5 lieux stratégiques du village :

- ① L'entrée Nord ou le jardin italien ;
- ② L'entrée Sud ou le patio provençal ;
- ③ La place centrale ;
- ④ L'onde végétale ;
- ⑤ La forêt orléanaise.

① LE JARDIN ITALIEN

Une entrée encore plus chaleureuse



Avant



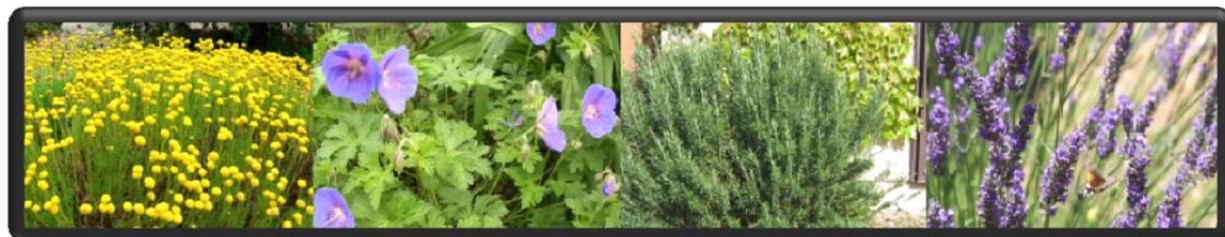
Après

L'entrée Nord, appelé également jardin italien, figure parmi l'un des lieux les plus importants du village : il marque en effet la première impression des visiteurs à leur arrivée.

La nouvelle entrée, beaucoup plus accueillante que la précédente, propose une mise en scène signalétique DOMEXPO, permettant en outre de bien démarquer le village de la rue piétonne. Parmi les changements, on note :

- ◆ la modification du portique sur un muret maçonné : cette vision rappelle en outre le dessin d'une maison avec le toit au-dessus ;
- ◆ le revêtement du sol, coloré en rouge rappelant à la fois les couleurs de DOMEXPO et celles du tapis rouge ;
- ◆ Une composition végétale graphique et homogène.

La palette végétale de l'entrée Nord...

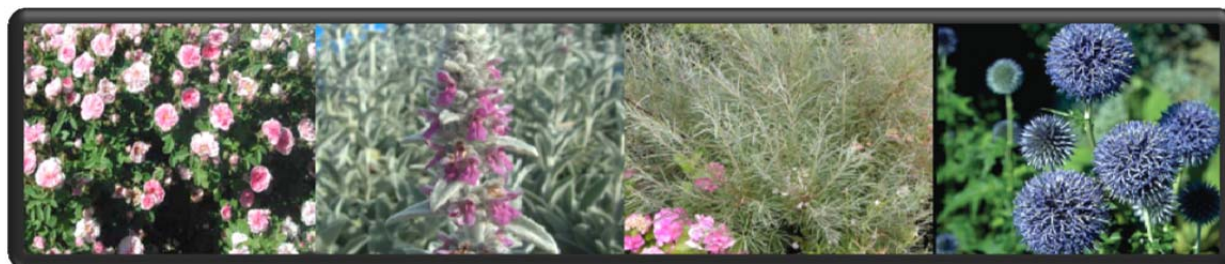


Santoline

*Géranium
Vivace*

Romarin

Lavande



*Rosier
Buisson*

Sauges

*Saule
Romain*

Echinops

La composition végétale se démarque ici essentiellement par la forme des végétaux qui exprime la verticalité. Les cyprès et les eremurus, érigés vers le ciel, créent le contraste sur les parterres de santoline et de rosiers paysagers.

Ce choix permet de donner d'avantage de monumentalité à l'entrée principale du site tout en accompagnant les maisons d'exposition.

② LE PATIO PROVENÇAL

L'entrée sud : bienvenue au jardin !



Avant



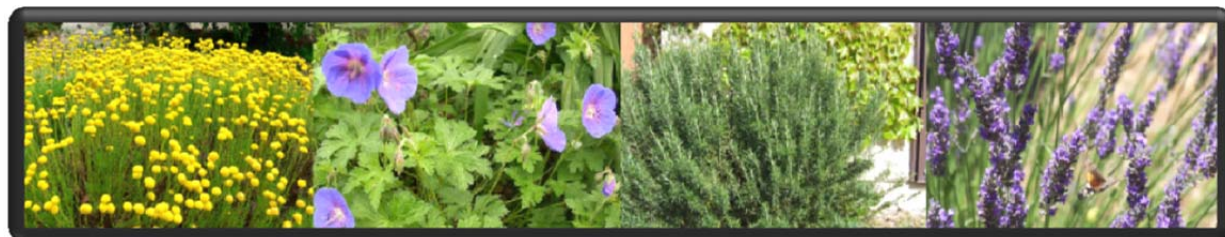
Après

L'entrée Sud, appelé également jardin provençal, est aujourd'hui conçue comme un jardin marquant le passage rue / DOMEXPO. Selon les paysagistes, il se devait de représenter le côté arrière d'une maison. Elles ont donc axé sur :

- ◆ un cheminement marqué par un revêtement rouge au sol qui attrape la lumière (en cohérence avec l'enrobé rouge de l'entrée Nord) ;
- ◆ une mise en place d'arbres érigés offrant un véritable habillage aux pieds du portique et redonnant ainsi une échelle humaine à l'entrée sud.

Cette nouvelle entrée répond ainsi à l'un des thèmes majeurs de cette mission : la modernité.

La palette végétale de l'entrée Sud...

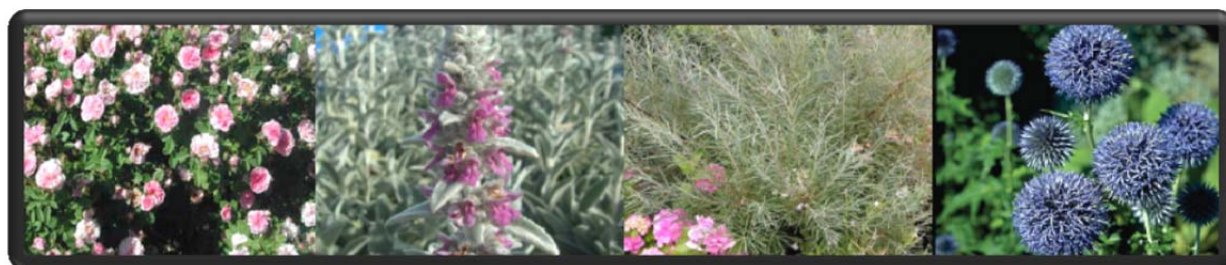


Santoline

*Géranium
Vivace*

Romarin

Lavande



*Rosier
Buisson*

Sauges

*Saule
Romain*

Echinops

La composition végétale des deux entrées évoque la thématique des jardins du sud de la France. Les murets en pierre claire, les lavandes, les santolines et les cyprès sont des références faisant écho dans nos esprits.

Cette évocation a pour but de créer le dépaysement tout en suggérant une sensation de confort et de chaleur. Le paysage des entrées tranche volontairement avec le contexte ambiant pour permettre au public de vivre cette visite aussi comme un voyage.

③ LA PLACE CENTRALE

La place centrale : nouvelle aire de réflexion



Avant



Après



Vue plongeante de la place centrale

Occupant une place majeure, l'espace central est un lieu stratégique. Il permet aux visiteurs de marquer un temps d'arrêt entre deux visites de maisons, de réfléchir aux conseils et / ou aux propositions des constructeurs... Il offre en outre une vue d'ensemble sur toutes les maisons exposées.

Les paysagistes ont donc accordé un soin tout particulier à ce lieu essentiel du village :

- ◆ Un jardin aromatique a été installé avec des végétaux alimentaires et condimentaires, aux odeurs familières et parfumées mais aussi aux formes atypiques, rappelant un des thèmes majeurs, les sens ;
- ◆ Des bancs installés au centre afin de permettre aux visiteurs de se reposer ou de réfléchir aux différentes propositions commerciales des constructeurs ;
- ◆ Un revêtement rouge reconduit permettant de casser l'enrobé gris du reste du village et d'imposer l'espace central paysager au cœur du village d'exposition.

La palette végétale de la place centrale...

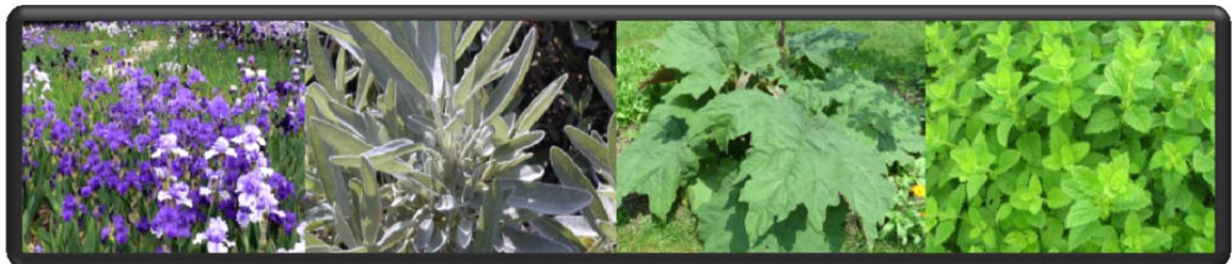


**Buis
Boule**

Bette

Ciboulette

Fenouil



Iris

Sauges

**Rhubarbe
Ornementale**

Melisse



Gaura

Menthe

Chardon

Amélanchier

Proposer un espace de repos et de réflexion est vite apparu comme une évidence, surtout quand on vient y faire un achat aussi important qu'une maison. La place centrale, composée de bancs, permet d'avoir une perception des façades des maisons exposées.

Pour accompagner cet espace central, le parti paysager s'est orienté vers des végétaux condimentaires, que l'on croise dans nos cuisines. C'est une manière de sensibiliser le public afin qu'il s'approprie les lieux, et qu'il s'y sente bien. Ainsi, le visiteur prend davantage son temps et associe le bien-être de sa visite à l'enseigne DOMEXPO.

Une campagne de fleurissement complémentaire 2 fois par an permet d'offrir une palette colorée fraîche et différente selon les périodes.

④ L'ONDE VEGETALE

Un parcours de visite redessiné



Avant



Après

L'onde du village représente l'avant des maisons, sur lesquels il y avait peu d'homogénéité auparavant. Terabilis & Développement s'est donc tenu à créer une harmonie végétale afin que chaque pavillon puisse davantage exprimer sa particularité.

L'onde végétale représente ainsi aujourd'hui une composition organisée de végétaux persistants et vivaces qui enchainent feuillage coloré et ce, à tour de rôle, tout au long de l'année. En fonction des saisons, il n'y aura ainsi aucune coupure de floraison.

Cette ceinture végétale vient consolider l'implantation des maisons et fait disparaître la discontinuité existante du passé tout en créant un véritable parcours de visite pour les particuliers.



Ail
Ornemental

Cimicifuga

Crocosmia

Delphinium



Digitale

Eremurus

Pholx

Gaura



Carex comans
« didou »

Carex elata
« Aurea »

Carex
morowii

Sesleria
nitida



*Deschampia
sepitosa*

*Uncinia
rubra*

*Stipa
tenuissima*

*Helictotrichon
sempervirens*

L'onde est comme un ruban qui unie chaque pavillon à un fil conducteur. On ne joue plus la carte de l'individualité mais plutôt de la cohésion. De cette manière, chaque maison exprime davantage ses particularités.

La thématique des graminées offre un feuillage très graphique et souple.

Parallèlement, il y a 6 variétés de vivaces en bulbe qui ponctuent l'année de fleurs comme des crocosmia, delphinium, digitale... couvrant la période du mois d'avril à septembre. Bien que les mois d'hiver soient les mois riches en fleurs, les graminées se maintiennent pour offrir un paysage permanent.

⑤ LA FORET ORLEANAISE

Une forêt orléanaise à l'arrière des maisons...



Avant

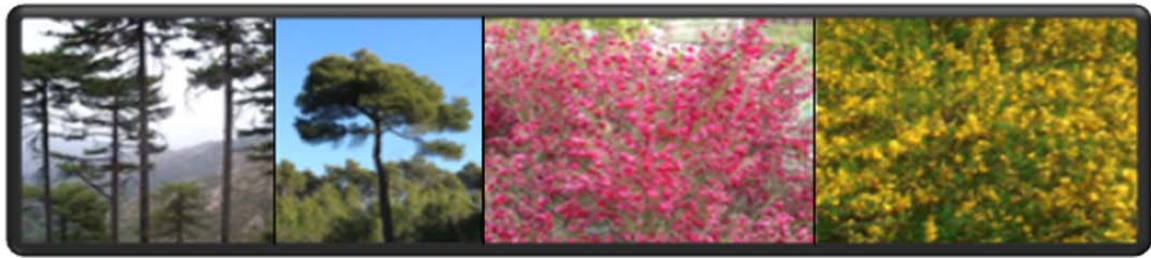


Après

Positionné près d'un centre commercial Essonnien et d'une route nationale très fréquentée, le village DOMEXPO est cerné par les infrastructures environnantes.

Les paysagistes ont donc travaillé sur les limites existantes afin de créer un environnement plus bénéfique et d'éviter aux candidats à la construction d'être envahi par les bruits extérieurs lors de leur visite.

La palette végétale de la forêt orléanaise...

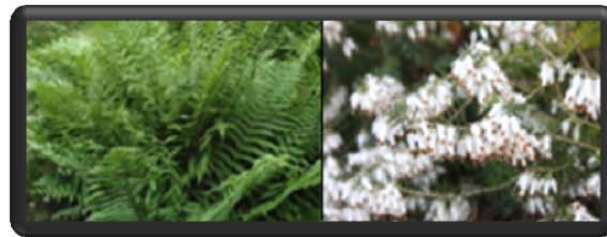


Pinus sylvestris

Cytisus

'Roter Favorit'

Cytisus scoparius



Fougère 'Aigle'

Erica

La proposition de la « forêt orléanaise » est une réaction spontanée à la pollution visuelle, au-delà du village d'exposition.

En effet, depuis certain point de vue, on percevait au-dessus des toits le mat d'enseigne de la zone commerciale. Ajouté à cela la proximité de la route nationale, cela fait autant de bonnes raisons de créer un massif végétal suffisamment imposant avec ses grands pins et ses bouleaux pour faire oublier ces éléments.

La thématique de la forêt orléanaise est un clin d'œil car la nationale 20 est la route historique reliant Paris à Orléans.

DOMEXPO EN CHIFFRES...

- **N°1** de la maison individuelle en Ile de France
- **4** villages parfaitement répartis autour de Paris
- **30** des principaux constructeurs de maisons individuelles en IDF sont exposés
- **70** pavillons témoins
- **200** conseillers pour accueillir les visiteurs
- **11 000** ménages qui visitent DOMEXPO chaque année
- Ouverture **7/7** jours de **10h à 12H** et de **14h à 19h**
- Près de **120 000** visites par an sur le site Internet www.domexpo.fr